



Kreisverband
Bremen e.V.



e:du – Eltern und Du

Ein Spiel- und Lernprogramm für Eltern und Kinder



Kreisverband
Bremen e.V.

e:du – Haben Sie Interesse?

DRK Kreisverband Bremen e.V.
e:du – Eltern und Du
Ehemals Opstapje
Friedrich-Karl-Straße 55
28205 Bremen
Telefon 0421 699054-98
edu@drk-bremen.de

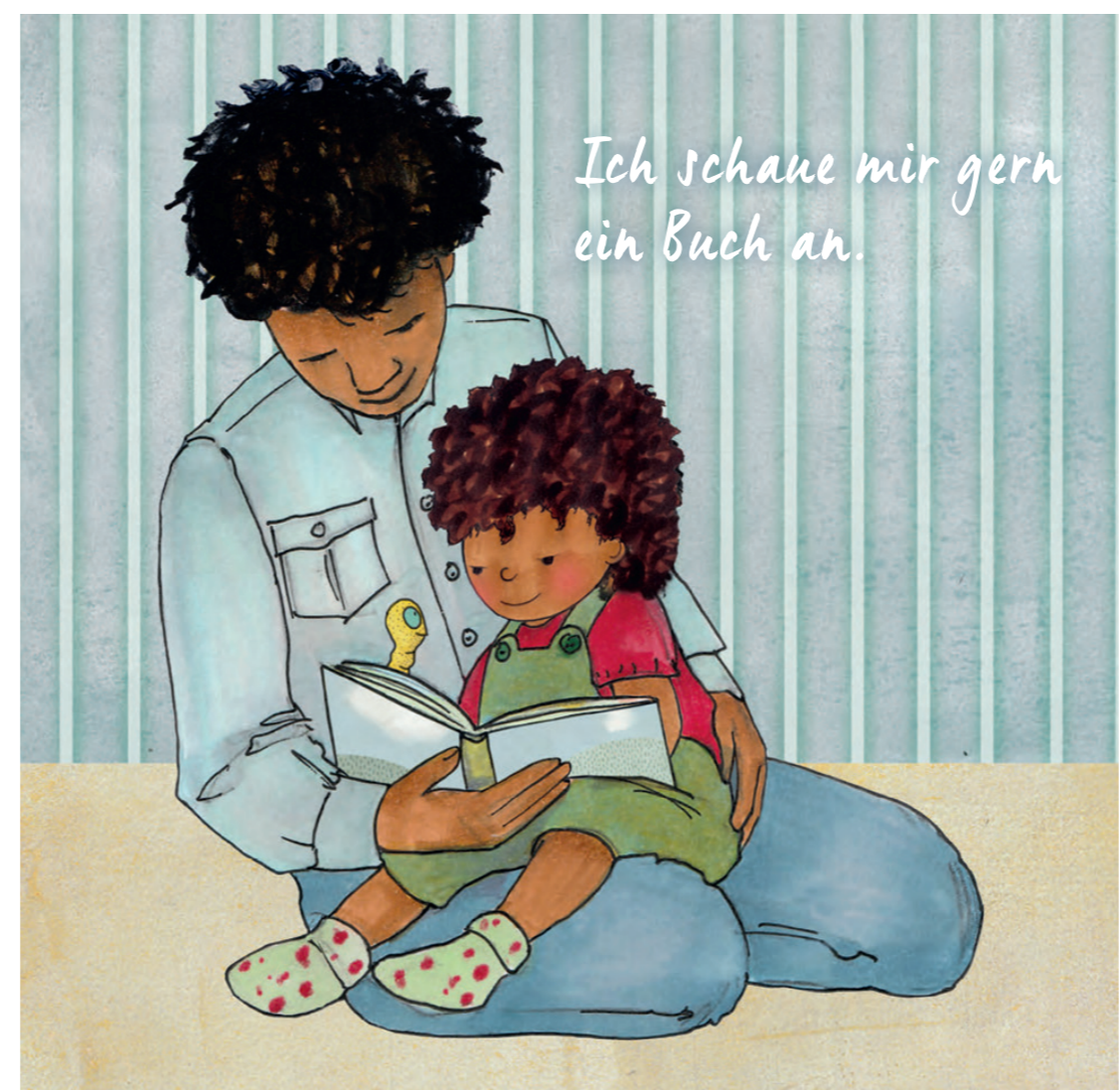


Ansprechpersonen und weitere
Informationen finden Sie unter:
www.drk-bremen.de/angebote/familien/edu

**Zusammen
sind wir stark.**



www.drk-bremen.de



e:du Was ist das?



e:du – Eltern und Du – ist ein Spiel- und Lernprogramm für Eltern und Kinder.

Eine Familienbegleiterin kommt zu Ihnen nach Hause.

e:du findet einmal in der Woche statt. Die Kostenbeteiligung beträgt 7 € pro Monat – Befreiungen sind möglich.

Sie erhalten Anregungen und Spielideen, die sich am Entwicklungsstand des Kindes orientieren.

Die Spiel- und Lernmaterialien sind für Ihr Kind und Sie bestimmt und verbleiben bei Ihnen zuhause.



e:du Was bekommen Sie?

Das Programm besteht aus einzelnen Bausteinen für je 6 Monate. Jeder Baustein beinhaltet Spielanregungen in Kartenformat, Informationsmaterial für Eltern und Spielmaterial und Bücher.

Für Kinder ab 3 Jahren gibt es zusätzlich 45 Kinderseiten mit vielen kreativen Gestaltungsmöglichkeiten.



Elani ist eine Figur aus dem Programm, die unterschiedliche Abenteuer erlebt.



e:du Wer kann teilnehmen?

- Eltern mit Kindern von 0 bis 4 Jahren, die im Stadtgebiet Bremen leben
- Eltern, die sich Unterstützung bei einer altersgerechten Förderung Ihrer Kinder wünschen.
- Eltern, die sicherer im Umgang mit Ihren Kindern werden wollen.

OPSTAPJE wurde überarbeitet und heißt nun **e:du – Eltern und Du**



e:du Was haben Sie davon?

Durch das gemeinsame Spiel werden wertvolle Lernerfahrungen gemacht. Sie als Eltern unterstützen Ihre Kinder, damit sie sich in der Sprache, in der Bewegung, im Denken und im Umgang mit Gefühlen gut entwickeln.

Eine schöne gemeinsame Zeit ist die Basis für eine gute Beziehung und eine feste Verbindung zu Ihrem Kind.

Diese Verbindung hat einen lebenslangen positiven Einfluss auf die Entwicklung Ihres Kindes. Sie bildet die Basis für erfolgreiches Lernen und für eine zufriedene Lebensgestaltung.



e:du Wollen Sie Familien kennen lernen?

Alle 14 Tage finden Gruppentreffen in Ihrer Region statt. Dort ist Zeit zum Kennenlernen und zum Austausch mit anderen Eltern.

Sie bekommen Informationen zu Fragen rund um die Entwicklung Ihrer Kinder.

Wir spielen und singen gemeinsam, machen Ausflüge, basteln und lernen das eigene Wohnumfeld besser kennen.

